

# Изменения 2020



## Формирователь десны

Увеличенный диаметр обеспечивает оптимальное формирование десны

## Заглушка

Уменьшенный диаметр позволяет сохранить костную ткань на границе имплантат-абатмент



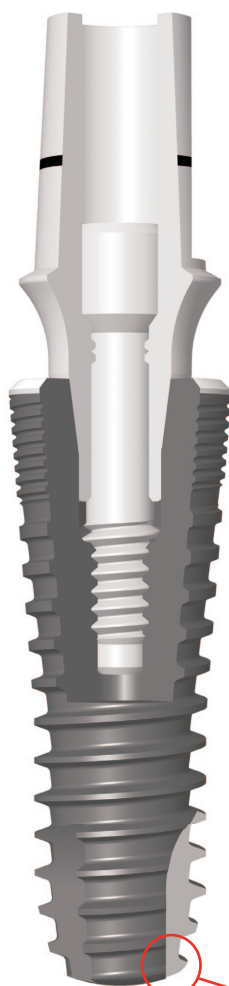
## Установочная державка без винта

Позволяет упростить установку имплантата



## CAD/CAM

Обновленная библиотека в exocad и 3shape



## Шестигранный интерфейс винтов

Квадратный интерфейс изменен на шестигранный. В каталожные номера изделий, комплектуемых новыми винтами, добавлена буква «S»



## Трансгингивальная часть

Измененная форма трансгингивальной части обеспечивает плотное прилегание десны



## Конический имплантат

Увеличенная длина конуса на апикальной части позволит упростить позиционирование имплантата в кости

CONMET Россия

г. Москва  
125413, ул. Онежская, 24/1  
Тел.: (495) 234-91-13  
Факс: (495) 232-19-31  
conmet@conmet.ru | www.conmet.ru

г. Санкт-Петербург  
191015, ул. Шпалерная д. 54, офис B51  
Тел.: (812) 676-43-65  
s-petersburg@conmet.ru

г. Краснодар  
350063, ул. Советская, д. 30, офис 1103  
Тел.: (861) 268-14-08  
krasnodar@conmet.ru

г. Екатеринбург  
620075, ул. Ленина, д.505, офис 313  
Тел.: (982) 717-32-56  
ekaterinburg@conmet.ru

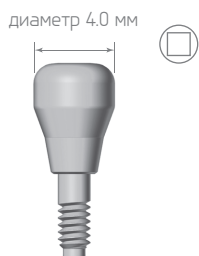
г. Хабаровск  
680030, ул. Постышева, д. 22А, офис 401  
Тел.: (4212) 41-51-72  
khabarovsk@conmet.ru

г. Новосибирск  
630007, ул. Октябрьская магистраль, д.4, офис 112  
Тел.: (383) 240-99-09  
novosibirsk@conmet.ru

г. Владивосток  
690091, Океанский проспект, д.17, офис 503/1  
Тел.: (423) 265-00-64  
vladivostok@conmet.ru

## Формирователь десны

Старый формирователь десны



НОВЫЙ формирователь десны 



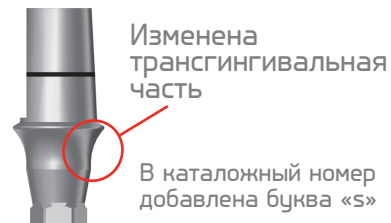
В каталожный номер добавлена буква «s»

## Супраструктуры

Старая супраструктура

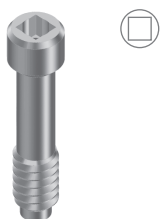


НОВАЯ супраструктура 



## Фиксирующие винты

Старый винт



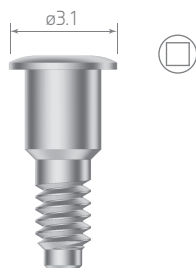
НОВЫЙ винт 



В каталожный номер добавлена буква «s»

# Заглушка

Старая заглушка



НОВАЯ заглушка

Уменьшен наружный диаметр заглушки



В каталожный номер добавлена буква «S»

## Новый ассортимент заглушек

для цилиндрических и конических имплантатов

с платформой 2.2

Заглушка низкая



203.22s

Заглушка высокая



203.23s

с платформой 2.7

Заглушка низкая



203.24s

Заглушка высокая



203.25s

для цилиндрических коротких имплантатов

с платформой 2.7s

Заглушка низкая



1203.24s

Заглушка высокая



1203.25s

для классических имплантатов

Заглушка низкая



203.01s

Заглушка высокая



203.00s

# НОВЫЙ Дентальный имплантат



Убран винт из державки.  
Имплантат комплектуется  
новой заглушкой.

В каталожный номер  
добавлена буква «S»

Цанговый держатель



Увеличенная длина конуса  
на конических и цилиндрических  
имплантатах на апикальной части  
позволит упростить позиционирование  
имлантата в кости